



Abris de haute qualité aux prix les plus bas !

Direct-batiment.fr propose des **abris métalliques robustes, faciles à monter** et à **budgets réduits**.
Tous nos abris sont disponibles dans un délai court et bénéficient d'une garantie fabricant.

CONCEPTION

- Nos abris métalliques sont calculés selon les normes (françaises et européennes) en vigueur.
 - Ils peuvent être installés dans les régions suivantes (N1b-VII) neige extrême : 60 kg/m² et vent extrême 105kg/m².
- 💡 À retenir : Notre groupe a 15 ans d'expérience dans le secteur du bâtiment et inclus une garantie fabricant auprès d'un leader allemand de l'assurance.

FONDATIIONS

- La structure métallique des abris est fixée à la dalle béton ou aux plots en chevillant les platines de pieds de poteaux. C'est donc une pose au niveau 0.
 - Certaines références d'abris ont des pieds de poteaux encastrés dans le béton (précisé sur le plan de montage qui est fourni). La structure métallique a donc des sur-longueurs de poteaux qui seront noyées dans le béton.
- 💡 À retenir : Les fondations sont très simples à réaliser et à la portée de n'importe quel bricoleur

STRUCTURE

- Structure métallique 100 % galvanisée **très robuste**.
 - Galvanisation sendzimir : **galvanisation en continu de l'acier**
 - **Ossature métallique pré-percée** afin de faciliter le montage de la structure et du bardage.
- 💡 À retenir : La structure métallique de votre abri est galvanisée, ce qui le protège durablement de la corrosion !

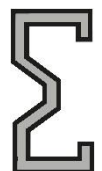
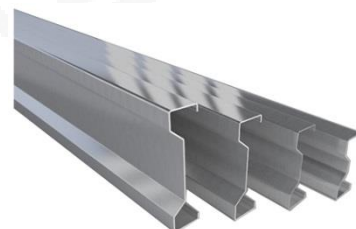


Réalisé sous contrôle d'huissier.

PANNES

- **Profil Sigma** 1.5 mm d'épaisseur.
- Pannes 100% galvanisées (galvanisation sendzimir).

- 💡 À retenir : Vos pannes galvanisées types sigma assurent solidité et durabilité pour votre abri.



SYSTÈME DE FIXATION

- **Fixation des éléments de la structure :**
 - Système d'assemblage simplement à boulonner,
 - Chevilles d'ancrages fournies pour la fixation au sol.
- **Fixation de la couverture par système auto-forant :**
 - Vis auto foreuses zinguées,
 - Cavaliers,
 - Joints.



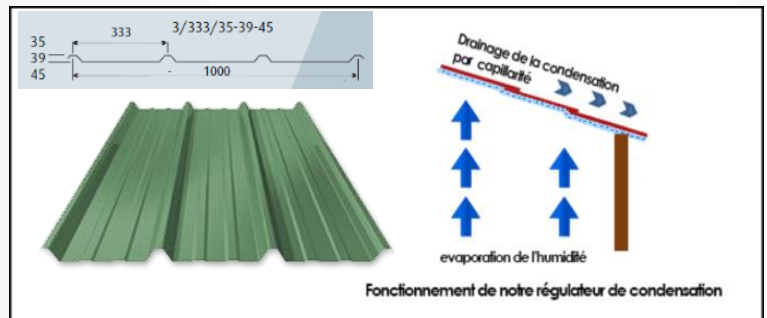
Inclus de série

💡 **À retenir :** Nous fournissons de série des vis autoforeuses pour la couverture ainsi que le bardage, ce qui n'est pas le cas de nombreux concurrents.

COUVERTURE ET BARDAGE

1) Tôles :

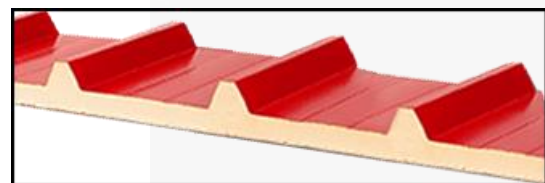
- Largeur utile : 1m, épaisseur 50/100. (63/100 en option)
- Laquage 25 microns.
- Garantie fabricant.
- Option translucide en couverture (polyester)
- Option régulateur de condensation en couverture avec drainage de la condensation par capillarité



💡 **À retenir :** Au contraire de certaines feutrines, il n'y a pas d'obligation de ventiler l'air à l'intérieur du bâtiment. Ici, pas d'atmosphère malsaine, l'humidité est donc correctement évacuée.

2) Panneaux sandwich isolés

- Largeur utile = 1m
- Epaisseur de la mousse polyuréthane 40mm.
- Laquage 25 microns.
- Classement au feu : BS2D0 (M1).



💡 **À retenir :** L'utilisation du panneau sandwich garanti à votre abri une isolation contre le froid mais aussi contre la chaleur. Idéal pour un atelier ou un entrepôt de stockage.

Couleurs de tôles et panneaux sandwich possibles :

👍 C'est offert ! Débord de toiture de 20cm.

Bleu ardoise	Brun rouge	Vert Reseda	Sable	Blanc Pyrène
RAL 5008	RAL 8012	RAL 6011	RAL 1015	RAL 9010

PORTAIL

- **Type de portails :**
 - Portail 2 vantaux avec ouverture à la française
 - Portail 2 vantaux coulissants
 - Portail 1 vantail coulissant
- Couleurs :

- RAL 6011 (vert) extérieur / RAL 9010 (blanc) intérieur
- RAL 1015 (sable) extérieur / RAL 9010 (blanc) intérieur



Exemple de porte coulissante à 2 vantaux